

# Pflegedienstleitung

Entsprechend der Verordnung zur Ausführung des Bayerischen Pflege- und Wohnqualitätsgesetzes (AVPfleWoqG) und den Vorgaben nach § 71 SGB XI, Abs. 3, Satz 4



# Management in Verantwortung

## Die Arbeit als Pflegedienstleitung

Die Ziele der Weiterbildung orientieren sich an der Verordnung zur Ausführung des Pflege- und Wohnqualitätsgesetzes.

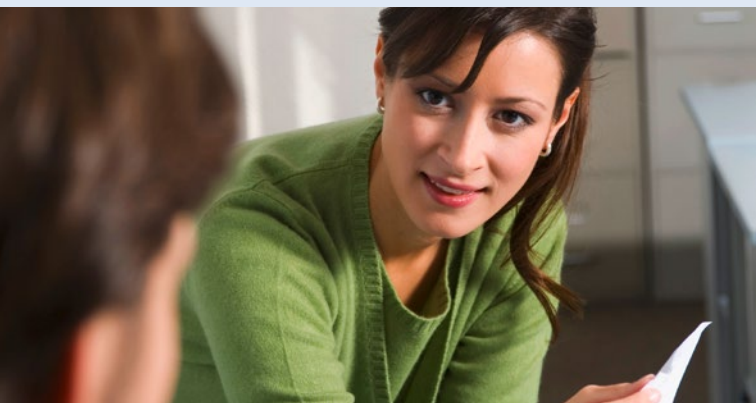
### Sie lernen

- erfolgreich im Team zu kommunizieren,
- Veränderungen professionell durchzuführen,
- Qualitätsanforderungen interner und externer Prüfinstanzen zu erfüllen,
- vorhandene Ressourcen effizient einzusetzen,
- gesetzliche Vorgaben bei Entscheidungen zu berücksichtigen und einzuhalten.

### Zeugnis/Prüfungen

Die Rahmenbedingungen der Prüfung sind durch die Verordnung zur Ausführung des Pflege- und Wohnqualitätsgesetzes festgelegt. Als Leistungsnachweise bearbeiten Sie während der Weiterbildung Aufgaben in schriftlicher und mündlicher Form und erstellen eine Projektarbeit entsprechend der geltenden Prüfungsordnung. Nach regelmäßiger Teilnahme und erfolgreichem Bestehen der mündlichen Abschlussprüfung erhalten Sie ein Zeugnis und eine Urkunde mit der Weiterbildungsbezeichnung „Pflegedienstleitung in Einrichtungen der Pflege und für ältere Menschen“.

**Mehr Informationen unter: [www.ggsd.de](http://www.ggsd.de)**



# Die wichtigsten Antworten auf einen Blick



## An wen richtet sich die Weiterbildung?

- Gesundheits- und (Kinder)Krankenpfleger/innen
- Pflegefachfrau/Pflegefachmann
- Altenpfleger/innen



## Wie lange dauert die Weiterbildung?

Gesamtdauer: ca. 18 Monate

764 Stunden davon

460 Basis-Unterrichtsstunden\*

264 Aufbau-Unterrichtsstunden

zzgl. 40 Stunden Praktikum

Eine bereits absolvierte Basisweiterbildung kann auf Antrag angerechnet werden.



## Wo kann ich diese Weiterbildung absolvieren?

Folgende GGSD-Standorte bieten diese Weiterbildung an: Ingolstadt, Kempten, München, Nürnberg und Vierzehnheiligen.



## Wie viel kostet die Teilnahme?

Über die Kosten informiert Sie auf Nachfrage der Weiterbildungsstandort.

Gerne beraten wir Sie auch zu Fördermöglichkeiten.

\* Die Weiterbildung mit 460 Unterrichtsstunden entspricht den Vorgaben des § 71 SGB XI zur Verantwortlichen Pflegefachkraft.

# Informationen im Detail

Die Förderung der Lebensqualität von Pflegebedürftigen und der wirtschaftliche Erfolg von Pflegeeinrichtungen sind in hohem Maße abhängig von ihren Führungskräften. Als Pflegedienstleitung steuern Sie an verantwortlicher Stelle die Qualität und Effizienz der Pflege und Betreuung von älteren Menschen. Sie unterstützen die Entwicklung Ihrer Mitarbeitenden und beeinflussen entscheidend das Betriebsklima.

## **Voraussetzungen für die Erfüllung Ihrer Aufgaben als Pflegedienstleitung sind:**

- Hohe pflegerische Fachkompetenz,
- Bereitschaft zur Übernahme von Führung und Verantwortung,
- Qualität und Wirtschaftlichkeit in Einklang bringen.

## **Unser berufsfeldorientiertes Bildungskonzept**

Unsere Weiterbildung ist eine didaktisch stimmige Abfolge aus fachlicher Erarbeitung von Lerninhalten in praxisnahen und handlungsorientierten **Unterrichtsphasen, Projektarbeiten** und **Reflexionen** des eigenen beruflichen Handelns.

## **Ihre Bildungspartner**

Als staatlich anerkannter Bildungsträger entsprechen die Qualifikationen unserer eingesetzten Dozententeams den Vorgaben des Bayerischen Staatsministeriums für Arbeit und Sozialordnung. Die kontinuierliche Begleitung und Betreuung übernimmt die Leitung der Weiterbildung.

## Standorte in Bayern

Alle orange markierten GGSD-Standorte in der Karte bieten die Weiterbildung „Pflegedienstleitung“ an.



**Weitere Informationen erhalten Sie über unsere kostenlose Infoline unter 0800 / 10 20 580, direkt bei unseren Standorten oder im Internet unter [www.ggsd.de](http://www.ggsd.de)**

Gerne können wir diese Weiterbildung auch Inhouse und/oder an anderen GGSD-Standorten anbieten. Bitte kommen Sie bei Interesse auf uns zu.

# Module und Themenbereiche der Weiterbildung im Überblick

## Modul A: Soziale Führungs-Qualifikationen

	Themenbereiche	Ustd.
A 1	Führungsethik	32
A 2	Kommunikation als Führungsaufgabe	40
A 3	Veränderungs-Management	32
A 4	Personalführung	24
A 5	Konfliktmanagement	24
A 6	Moderation, Präsentation und Rhetorik	32
A 7	Kollegiale Beratung und Coaching	32
A 8	Teamentwicklung	28
A 9	Rollenkompetenz	28
	<b>Unterrichtsstunden gesamt</b>	<b>272</b>

## Modul B: Ökonomische Qualifikationen

	Themenbereiche	Ustd.
B 1	Allgemeine Betriebswirtschaftslehre	32
B 2	Spezielle Betriebswirtschaftslehre	16
B 3	Controlling	32
B 4	Sozial- und Gesundheitsökonomie	32
B 5	Marketing und Öffentlichkeitsarbeit	32
	<b>Unterrichtsstunden gesamt</b>	<b>144</b>

## Modul C: Organisatorische Qualifikationen

	Themenbereiche	Ustd.
C 1	Organisation und Netzwerkarbeit	32
C 2	Qualitätsmanagement	40
C 3	Einbeziehung von Angehörigen und Ehrenamtlichen	20
C 4	Personalmanagement	40
C 5	Beschwerdemanagement	24
	<b>Unterrichtsstunden gesamt</b>	<b>156</b>

## Modul D: Strukturelle Qualifikationen

	Themenbereiche	Ustd.
D 1	Angewandte Pflegewissenschaft	32
D 2	Allgemeines Recht	24
D 3	Sozialrecht	32
D 4	Betriebsbezogenes Recht	32
D 5	Arbeitsrecht	32
	<b>Unterrichtsstunden gesamt</b>	<b>152</b>

## Praktikum

Zusätzlich fallen **40 Stunden** Praktikum in dafür geeigneten Einrichtungen unter Anleitung von entsprechend qualifizierten Personen an.

# Haben wir Ihr Interesse geweckt?

## Adressen unserer Weiterbildungsstandorte:

### GGSD Bildungszentrum Ingolstadt

Egerlandstr. 7, 85053 Ingolstadt  
Tel.: 08 41 / 88 54 66 - 50  
E-Mail: [sfw.ingolstadt@ggsd.de](mailto:sfw.ingolstadt@ggsd.de)

### GGSD Bildungszentrum Nürnberg

Zollhausstraße 95, 90469 Nürnberg  
Tel.: 09 11 / 89 19 07 - 18  
E-Mail: [sfw.nuernberg@ggsd.de](mailto:sfw.nuernberg@ggsd.de)

### GGSD-Bildungszentrum Allgäu für Pflege, Gesundheit und Soziales

Salzstraße 3, 87435 Kempten  
Tel.: 08 31 / 1 54 33  
E-Mail: [biz.allgaeu@ggsd.de](mailto:biz.allgaeu@ggsd.de)

### GGSD Bildungszentrum Vierzehnheiligen

Vierzehnheiligen 12  
96231 Bad Staffelstein  
Telefon: 09571 /95 35 - 90  
E-Mail:  
[sfw.vierzehnheiligen@ggsd.de](mailto:sfw.vierzehnheiligen@ggsd.de)

### Bildungszentrum für Pflege, Gesundheit und Soziales München

Neumarkter Straße 83  
81673 München  
Tel.: 0 89 / 35 81 48 - 0  
E-Mail: [sfw.muenchen@ggsd.de](mailto:sfw.muenchen@ggsd.de)



**Infoline: 0800 / 10 20 580**



**[www.ggsd.de](http://www.ggsd.de)**



**[ggsd\\_bildung](https://www.instagram.com/ggsd_bildung)**

**Rechtsträger: Gemeinnützige Gesellschaft für soziale Dienste - DAA - mbH**

Geschäftsführerin: Ute Kick - Hauptverwaltung: Roritzerstraße 7, 90419 Nürnberg  
Tel.: 0911 - 3 77 34-0 · Fax: 0911 - 3 77 34-34 · E-Mail: [info@ggsd.de](mailto:info@ggsd.de)